

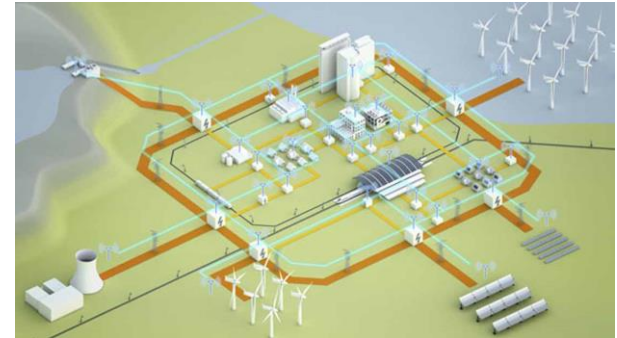
Thema: Neuartiges Speicherkonzept zur Kopplung von Verbrauchern und Netzen mit fluktuierender Einspeisung - Simulation, Auslegung und Analyse

Kooperationspartner: Netze BW GmbH

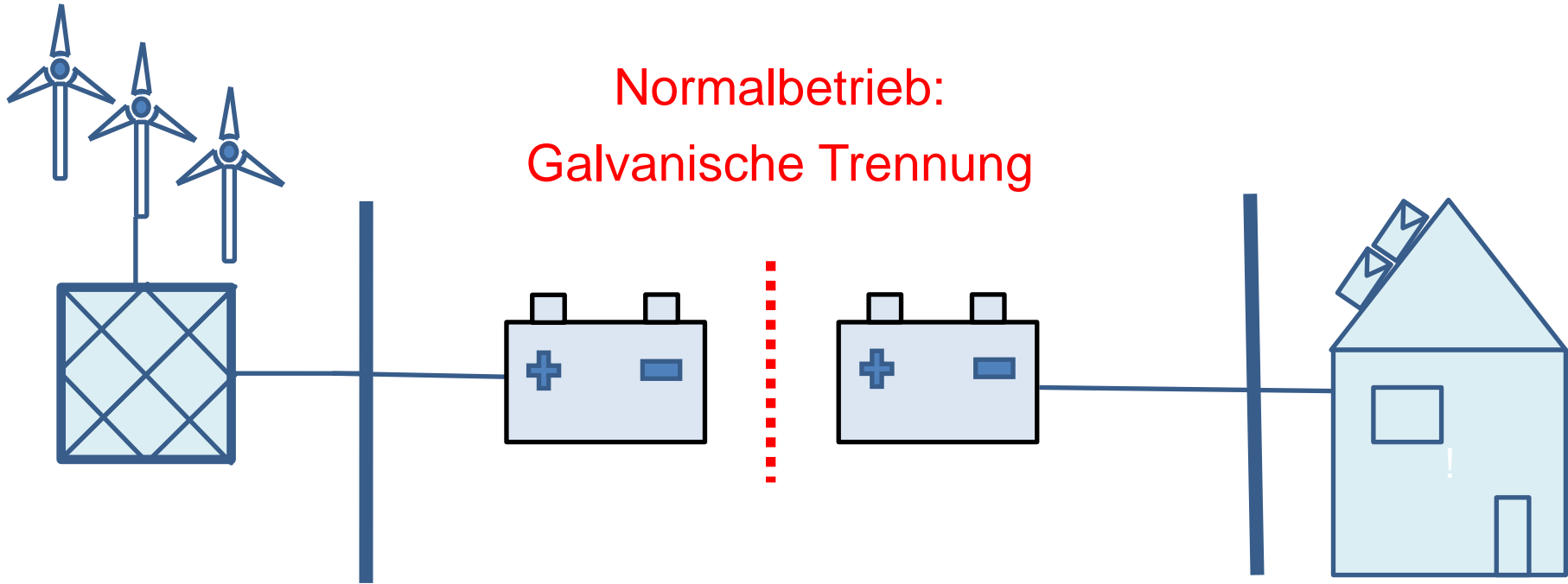
Betreuer am EES: Romeis, Petrossian, Jäger

vollständige Bewerbungsunterlagen bitte an

christian.romeis@fau.de



<http://www.380kv-waescheneuren.de/>



Intelligent Prosumer Coupling (IPC)